

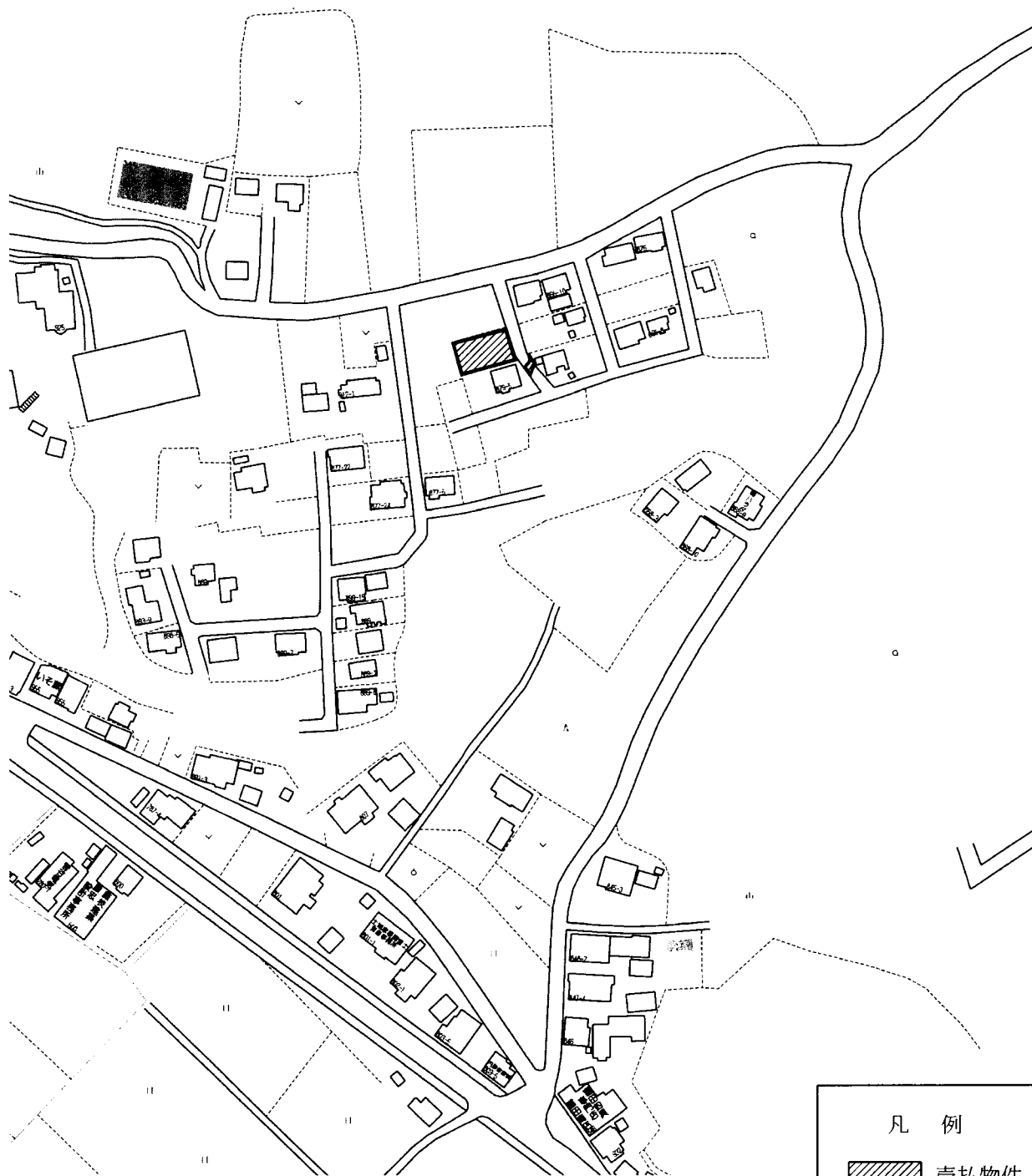
物 件 調 査 書

物件番号		0030		最低売却価格		1,180,000円			
所在地		茨城県鉾田市札字今鹿島 8 7 8 - 3 外 1 筆							
住居表示									
現況地目及び面積等		宅地		205.67 ㎡		工作物		—	
		公衆用道路		17.17 ㎡		立木竹		—	
登記記録	地番	878-3		879-8					
	地目	宅地		公衆用道路					
	数量	205.67㎡		17㎡					
記載事項	地番								
	地目								
	数量								
接面道路		北東側 舗装私道 幅員約 4.3～4.6 m (法第42条第1項第3号道路)							
の状況									
法令に基づく制限	建築基準法	都市計画区域内（非線引）							
		用途地域		指定なし					
		地域・地区							
		建ぺい率		60%					
		容積率		200%					
		高度制限		指定なし					
		防火指定		指定なし					
	その他	宅地造成及び特定盛土等規制法第12条（宅地造成等工事の許可） 茨城県景観形成条例 都市再生特別措置法第88条・第108条（立地適正化計画） 茨城県建築基準条例（がけ）							
私道の負担等に関する事項		私道負担		有		負担の内容		上記面積欄のとおり	
		道路後退		無		負担の内容			
供給処理	供給処理施設	配管等の状況		施設整備状況		施設整備の特別負担の有無			
	電 気	接面道路配線 有		—		—			
	公営水道	接面道路配管 無		未定		未定			
	公共下水道	接面道路配管 無		未定 浄化槽設置 要		未定			
施設の概要	都市ガス	接面道路配管 無		未定		未定			
交通機関		鉄道等		鹿島臨海鉄道大洗鹿島線 大洋駅の 南西方 約4.2km					
公共施設		鉾田市大洋総合支所		市立大洋小学校		市立大洋中学校			
参考事項		<p>・越境物の状況については「概要図」のとおりである。</p> <p>・本地の南西側隣接地（地番877-16）内に築造されているコンクリート擁壁は、隣接地の所有者の所在が確認できていないため、当該擁壁の所有者は確認できていない。なお、当該擁壁の一部は本地に越境している。</p> <p>・本地の前面道路は私道であり他にも所有者がいるため、使用及び掘削する場合は、他の道路所有者の同意が必要である。</p> <p>・公営水道は、前面道路の北方から約25mの引込工事を行うことにより供給が可能であるが、引き込む場合は、道路所有者の同意が必要である。</p> <p>・本地は、公共下水道が未整備のため、放流先については鉾田市と協議が必要である。</p> <p>・本地は、立地適正化計画における居住誘導区域外・都市機能誘導区域外のため、本地で一定規模以上の開発、建築行為、及び一定規模以上の誘導施設の開発、建築行為を行う場合には鉾田市に届け出が必要である。</p> <p>・本地は、鉾田市ハザードマップにおいて、洪水浸水想定区域（水防法に基づくもの）に該当していない。</p> <p>・地下埋設物調査（ボーリング調査）の結果、本物件においては、特段支障となるものは埋設されていなかった。</p> <p>・本地の北方約40mには、ソーラー発電所がある。</p>							

※ 物件調査は、入札参加者が物件の概要を把握するための資料ですので、必ず入札参加者ご自身において、現地及び法令に基づく諸条件についての調査確認を行ってください。なお、物件調査は、売買契約書の添付書類となります。

周 辺 図

茨城県銚田市札字今鹿島878-3外1筆



凡 例

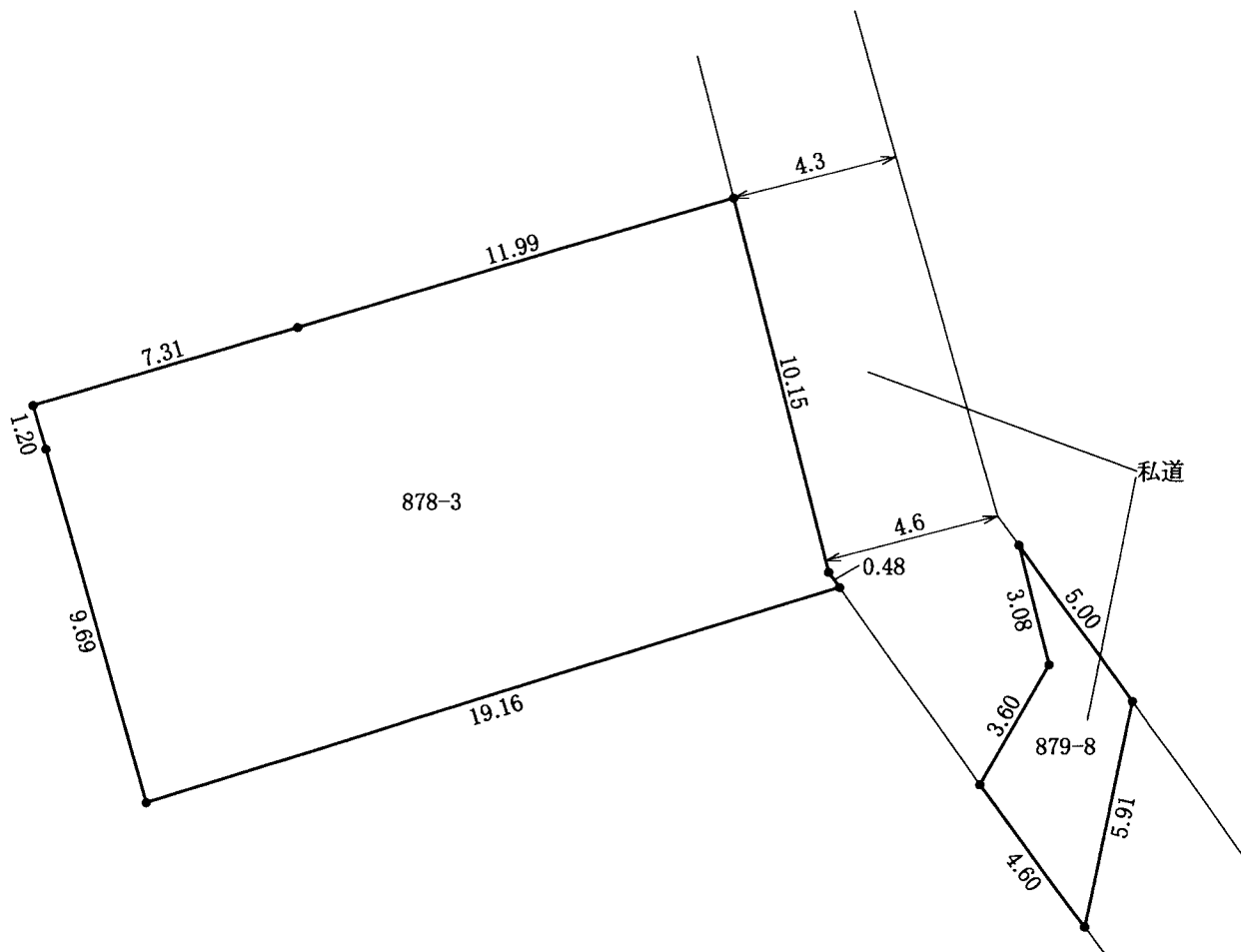
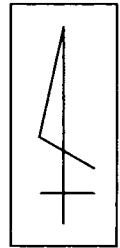
 売払物件

許諾番号：Z25LC第383号 © ZENRIN CO.,LTD

※ 現在の周辺状況と異なる場合があります。

明 細 図

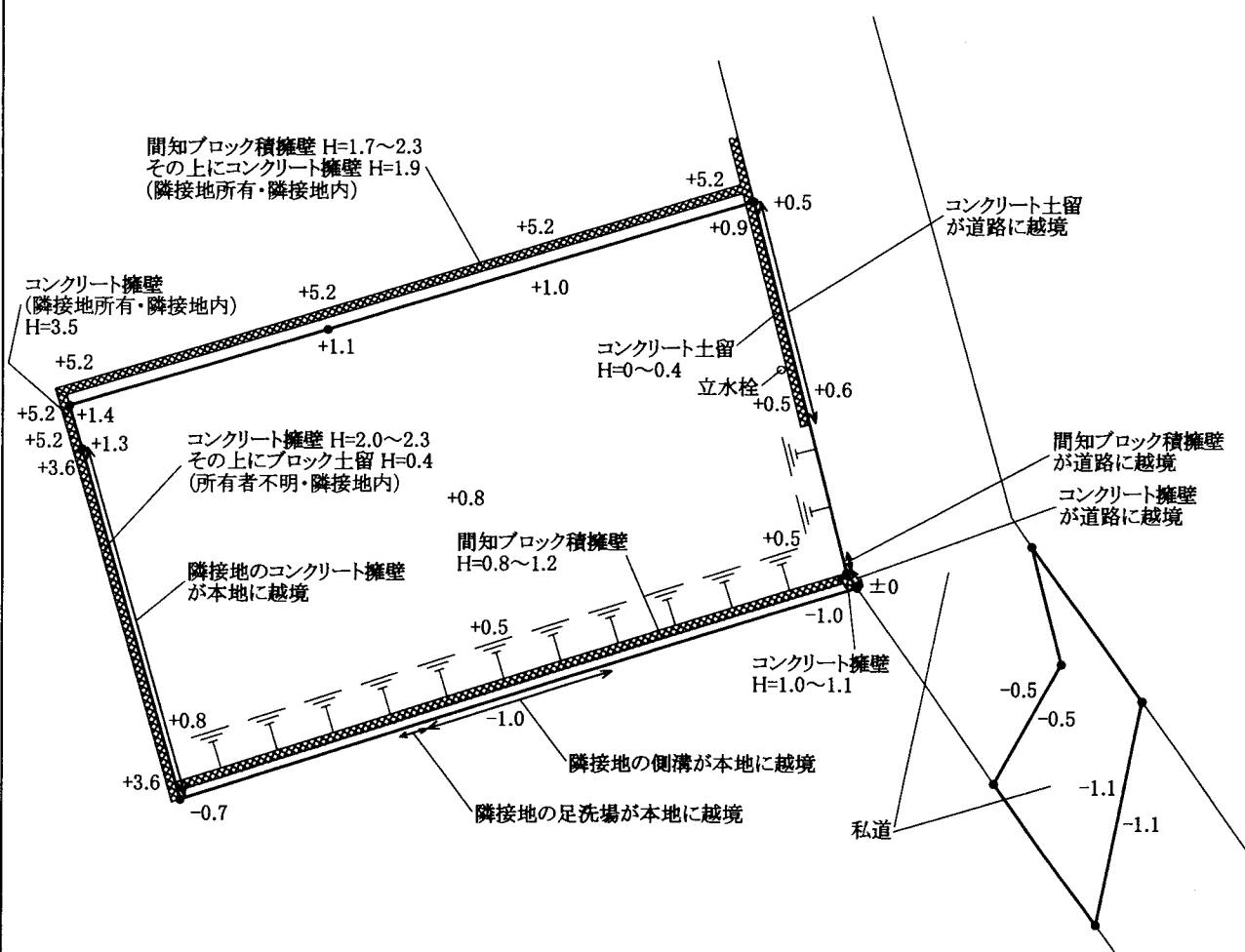
茨城県鉾田市札字今鹿島878-3外1筆



単位：メートル

概 要 図

茨城県銚田市札字今鹿島878-3外1筆



凡 例

	擁壁(土留)
	法地

単位：メートル

※ 工作物や樹木の越境等については、極力概要図に記載しておりますが、現況と相違している場合、現況が優先します。
物件は、現状有姿の引渡しとなりますので、必ず入札参加者ご自身において現地等の調査確認を行ってください。