

## 物 件 調 査 書

物件番号 0010

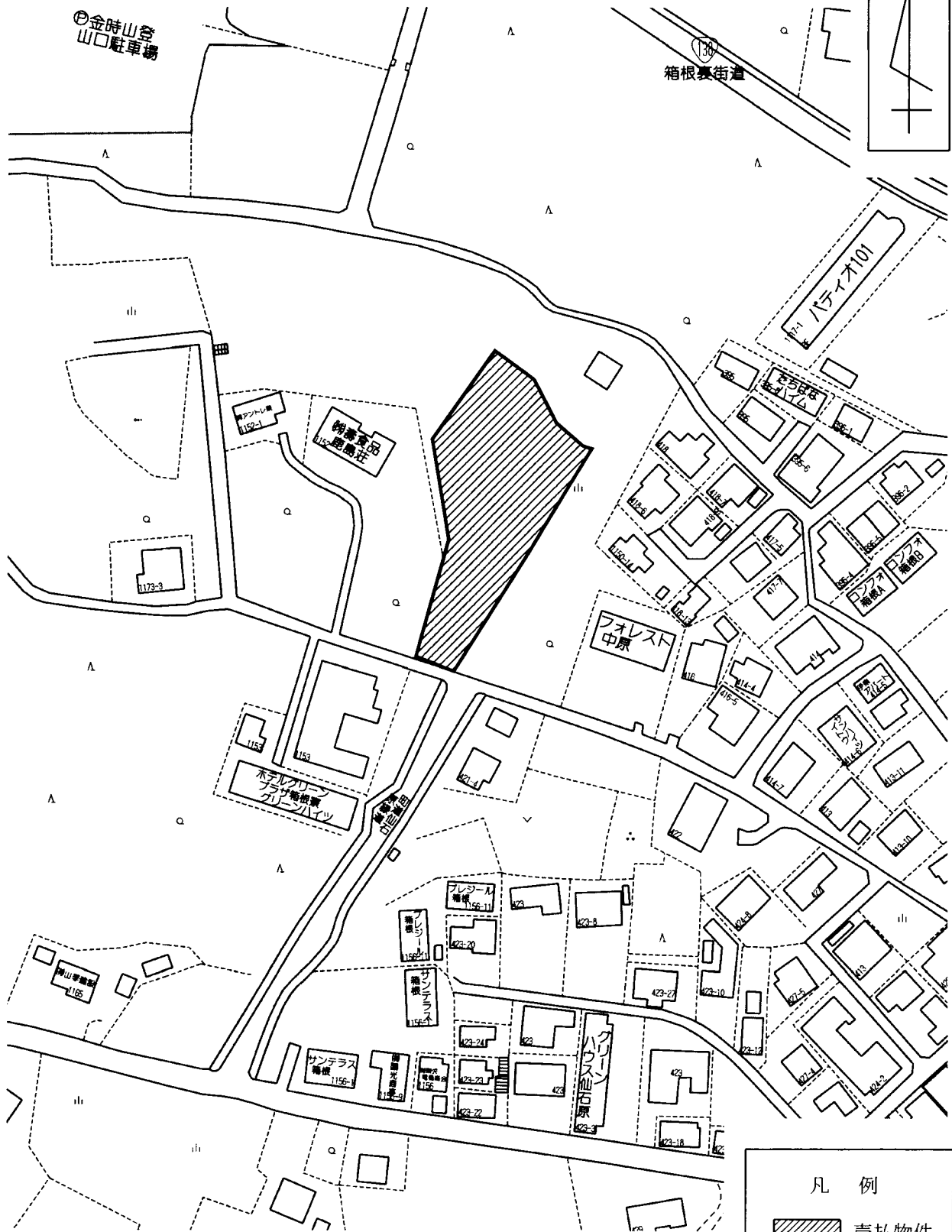
最低売却価格 7,880,000円

所在地	神奈川県足柄下郡箱根町仙石原字直路1150-5 外1筆				
住居表示					
現況地目及び面積等	宅地	2,558.15 m <sup>2</sup>	工作物	—	
			立木竹	—	
登記記録	地番	1150-1	1150-5		
	地目	山林	山林		
	数量	1,263m <sup>2</sup>	1,294m <sup>2</sup>		
記載事項	地番				
	地目				
	数量				
接面道路の状況	南西側 舗装町道 幅員約 4.0 m (法第42条第1項第1号道路)				
法令に基づく制限	建築基準法	都市計画区域内（非線引）			
		用途地域	第二種低層住居専用地域		
		地域・地区	特別用途地区		
		建ぺい率	40% (自然公園法による制限あり)		
		容積率	80% (自然公園法による制限あり)		
		高度制限	指定なし		
	その他	防火指定 指定なし			
		都市計画法第29条（開発行為の許可） 建築基準法第22条（屋根） 建築基準法第49条（箱根都市計画観光地区） 宅地造成及び特定盛土等規制法第12条（宅地造成等工事の許可） 景観法第16条 箱根町景観条例 自然公園法第20条（富士箱根伊豆国立公園第二種特別地域） 神奈川県建築基準条例（がけ） 箱根都市計画特別用途地区建築条例（第二種観光地区） 箱根町開発事業指導要綱			
		*別葉「補足説明事項」参照			
私道の負担等に関する事項	私道負担	無	負担の内容		
道路後退	無	負担の内容			
供給処理施設の概要	供給処理施設	配管等の状況		施設整備状況	施設整備の特別負担の有無
	電 気	接面道路配線	有	—	—
	公営水道	接面道路配管	有		無
	公共下水道	接面道路配管	有		無
	都市ガス	接面道路配管	無未定		未定
交通機関	鉄道等	箱根登山鉄道線 強羅駅の北西方 約6.9km			
	バス	箱根登山バス 太郎平停留所まで徒歩5分			
公共施設	箱根町役場仙石原出張所		町立仙石原小学校	町立箱根中学校	
参考事項	<p>・越境物の状況については「概要図」のとおりである。</p> <p>・本地の越境の状況には、越境物又は工作物に関する「確認書（1件）」がある。</p> <p>・本地は、富士箱根伊豆国立公園第二種特別地域（B区域）に所属しており、工作物の新築や建築物の色彩変更、木竹の伐採、広告物の設置等を行う際は、事前に環境省関東地方環境事務所富士箱根伊豆国立公園管理事務所への許可申請が必要である。</p> <p>特別地域B区域の概要は次のとおりである。</p> <p>(1) 建ぺい率20%以下 (2) 容積率40%以下 (3) 建築物の高さ10m以下 (4) 壁面の後退距離は道路及び隣地境界線より5m以上 (5) 緑地率70%以上 (6) 地形勾配30%以下</p> <p>また、管理計画書が定められているので、その内容を遵守することが義務付けられている。</p> <p>・本地は、箱根町ハザードマップにおいて、洪水浸水想定区域（水防法に基づくもの）に該当していない。</p> <p>・本地の一部は、土砂災害警戒区域等における土砂災害防止対策の推進に関する法律に基づく土砂災害警戒区域に指定されている。</p> <p>・土地履歴調査の結果、本物件においては、地下埋設物が存在することが確認されている。また、有害物質の使用・保管が懸念される事業所による土地の利用及び所有は確認されなかった。</p> <p>・地下埋設物調査（ボーリング調査及び掘削調査）の結果、本物件においては、コンクリートガラ等の地下埋設物の存在が確認されている。</p> <p>なお、調査報告書に記載されている推定埋設量及び埋設物はあくまでも調査による推定であるので、埋設量及び埋設物は実際と異なる場合がある。</p> <p>・ライフライン埋設状況調査の結果、本物件においては、第三者使用のライフラインは確認されなかった。</p>				

※ 物件調査は、入札参加者が物件の概要を把握するための資料ですので、必ず入札参加者ご自身において、現地及び法令に基づく諸条件についての調査確認を行ってください。なお、物件調査は、売買契約書の添付書類となります。

周 辺 図

神奈川県足柄下郡箱根町仙石原字直路1150-5外1筆



凡 例

売払物件

許諾番号：Z25LC第383号 © ZENRIN CO.,LTD

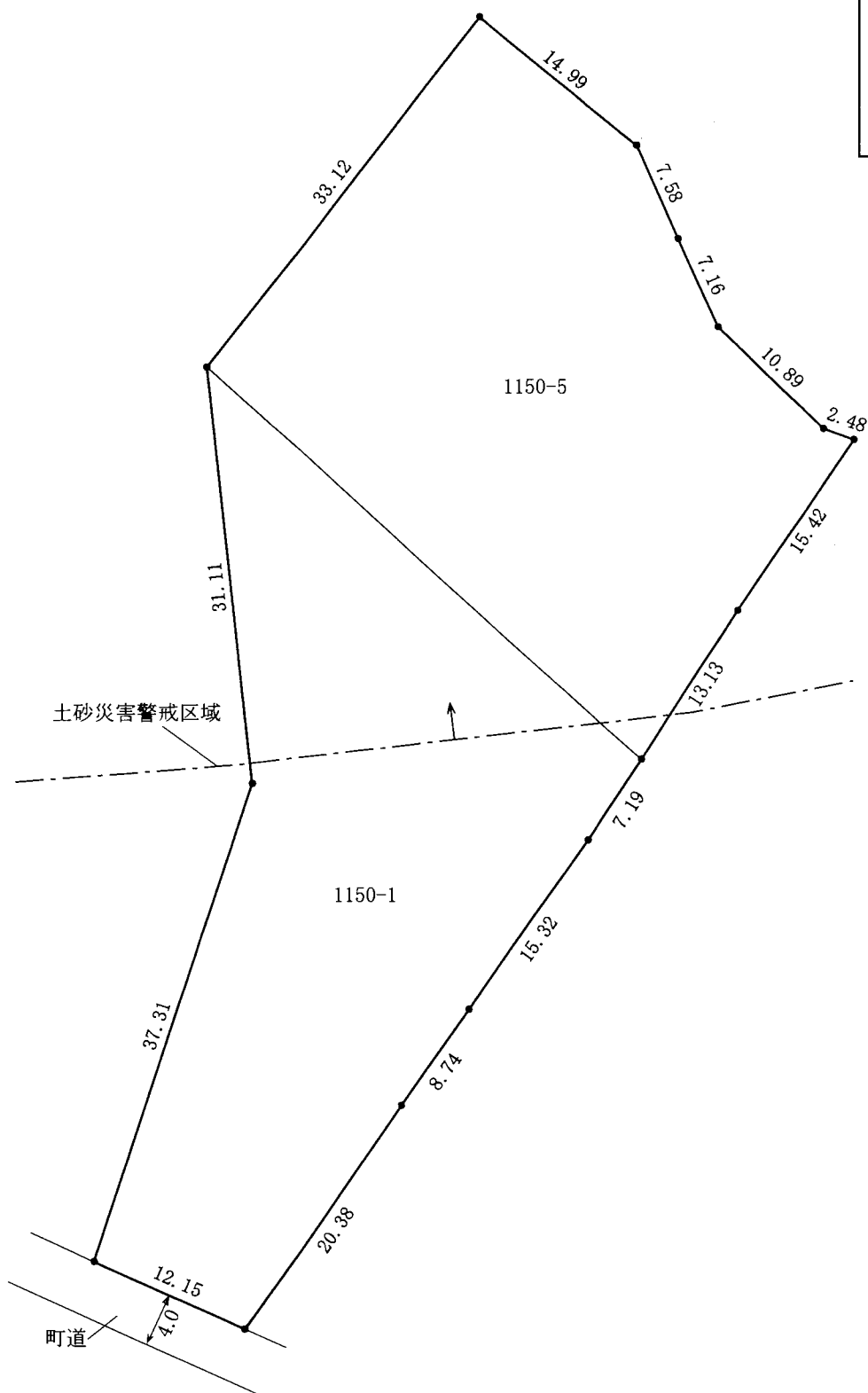
※ 現在の周辺状況と異なる場合があります。

物件番号

0010

# 明 細 図

神奈川県足柄下郡箱根町仙石原字直路1150-5外1筆

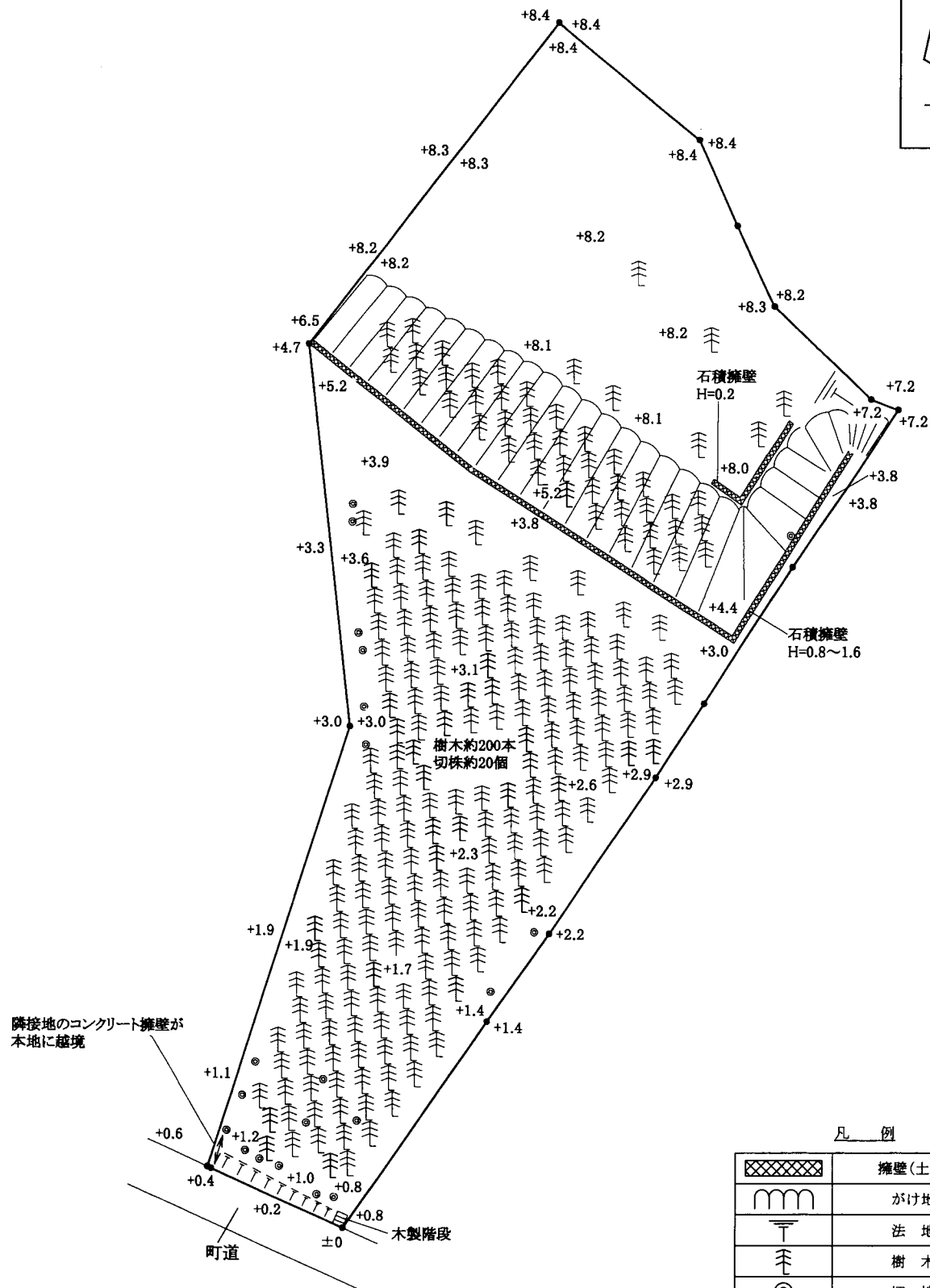
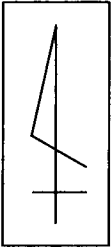


単位：メートル

※ 法令等に基づく区域指定線等については概略線であり、必ずご自身において関係機関にご照会ください。

概 要 図

神奈川県足柄下郡箱根町仙石原字直路1150-5外1筆



単位：メートル

※ 工作物や樹木の越境等については、極力概要図に記載しておりますが、現況と相違している場合、現況が優先します。  
物件は、現状有姿の引渡しとなりますので、必ず入札参加者ご自身において現地等の調査確認を行ってください。