

物 件 調 査 書

物件番号 0009

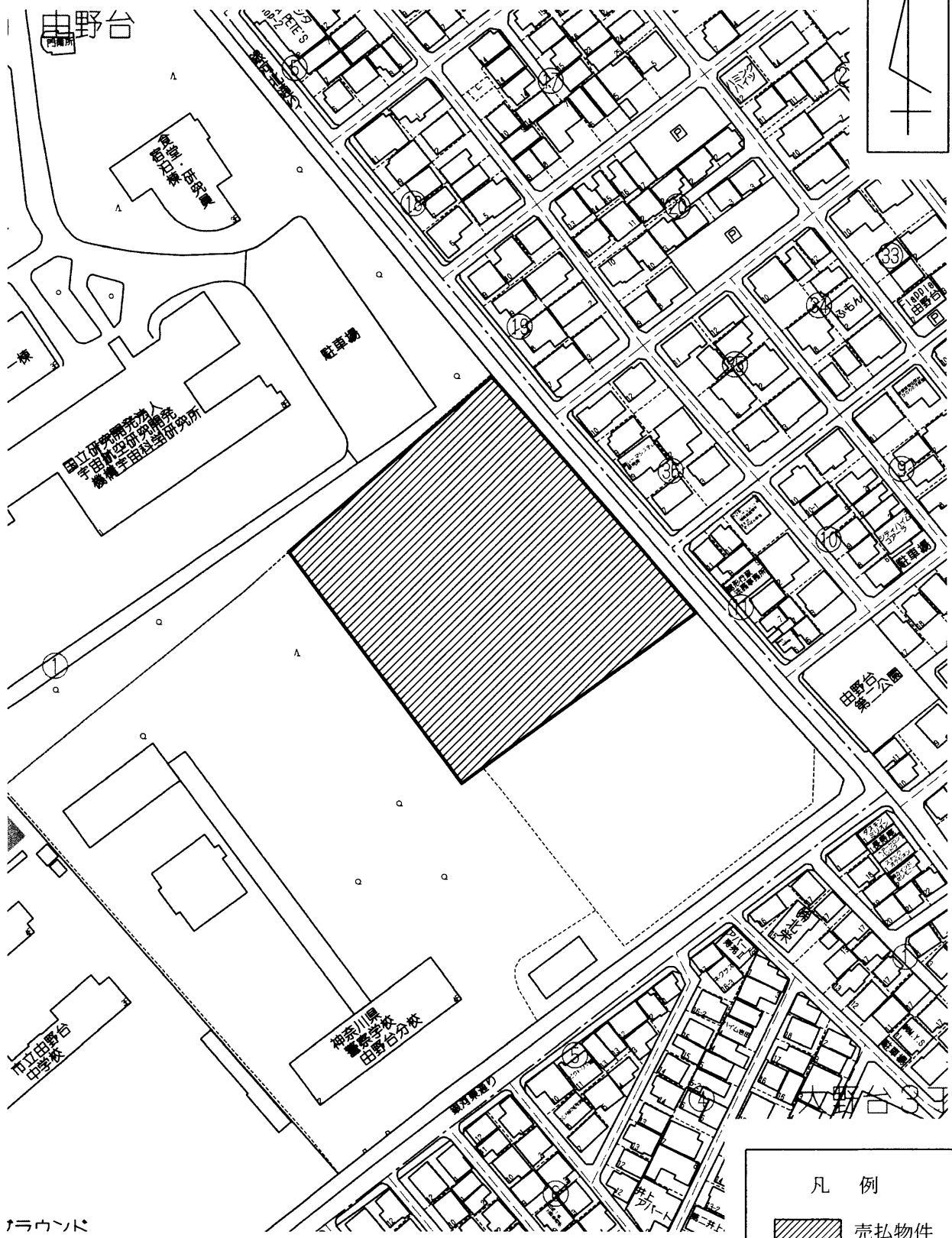
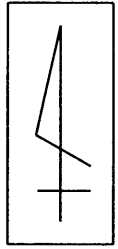
最低売却価格 903,000,000円

所在地	神奈川県相模原市中央区由野台3-2852-6				
住居表示	神奈川県相模原市中央区由野台3-1街区				
現況地目及び面積等	宅地	9,363.61㎡	工作物	—	
			立木竹	45	
登記記録	地番	2852-6			
	地目	宅地			
	数量	9,363.61㎡			
記載事項	地番				
	地目				
	数量				
接面道路の状況	北東側	舗装市道	幅員約 12.5~12.6 m	(法第42条第1項第1号道路)	
法令に基づく制限	建築基準法	市街化区域			
		用途地域	第一種中高層住居専用地域		
		地域・地区			
		建ぺい率	60%		
		容積率	200%		
		高度制限	指定なし		
	その他	防火指定	準防火地域		
		都市計画法第29条(開発行為の許可) 宅地造成及び特定盛土等規制法第12条(宅地造成等工事の許可) 景観法第16条 相模原市景観条例 都市再生特別措置法第88条・第108条(立地適正化計画) 土壤汚染対策法第4条(届出) 相模原市開発事業基準条例			
私道の負担等に関する事項	私道負担	無	負担の内容		
	道路後退	無	負担の内容		
供給処理施設の概要	供給処理施設	配管等の状況	施設整備状況	施設整備の特別負担の有無	
	電 気	接面道路配線 有	—	—	
	公営水道	接面道路配管 有		無	
	公共下水道	接面道路配管 有		有	
	都市ガス	接面道路配管 有		無	
交通機関	鉄道等	J R横浜線 淵野辺駅の 南方 約1.5km 徒歩19分			
公共施設	相模原市中央区役所大野北まちづくりセンター		市立共和小学校	市立由野台中学校	
参考事項	<p>・現況地目及び面積等欄の立木竹の数量単位は、「立方メートル」である。(端数は0.498立方メートルである。)</p> <p>・越境物の状況については「概要図」のとおりである。</p> <p>・本地の越境の状況には、越境物又は工作物に関する「確認書(1件)」がある。</p> <p>・前面道路の公営水道、公共下水道及び都市ガスは、道路の反対側に配管されている。</p> <p>・本地の雨水は、相模原市開発事業基準条例に基づき、雨水調整池を設置し宅内処理をする必要がある。</p> <p>・相模原市開発事業基準条例に基づく本地の宅地分譲における最低敷地面積は、分割後の面地の半分以上は120平方メートル以上、残りの面地は100平方メートル以上である。</p> <p>・本地は、立地適正化計画における居住誘導区域外・都市機能誘導区域外のため、本地で一定規模以上の開発、建築行為、及び一定規模以上の誘導施設の開発、建築行為を行う場合には相模原市に届出が必要である。</p> <p>・本地は、相模原市ハザードマップにおいて、浸水(内水)想定区域(水防法に基づくものではない)に該当している。</p> <p>・土地履歴調査において土壤汚染の可能性があるため、土壤汚染概況調査を実施したところ、本物件においては調査対象地の一部において第二種特定有害物質(鉛及びその化合物)が指定基準値以上であったが、土壤汚染平面範囲調査の個別分析による鉛及びその化合物の土壤溶出量調査の結果、対象としたすべての地点で汚染状態に関する基準に適合しており、土壤汚染はないものと評価されている。</p> <p>・地下埋設物調査(ボーリング調査及び掘削調査)の結果、本物件においては、コンクリート構造物等及びスレート(建材)が確認されている。</p> <p>なお、調査報告書に記載されている推定埋設量及び埋設物はあくまでも調査による推定であるので、埋設量及び埋設物は実際と異なる場合がある。</p> <p>また、本地で確認されたスレート(建材)について、アスベスト調査を実施したところ、石綿含有率が基準値以上であった。</p>				

※ 物件調査書は、入札参加者が物件の概要を把握するための資料ですので、必ず入札参加者ご自身において、現地及び法令に基づく諸条件についての調査確認を行ってください。なお、物件調査書は、売買契約書の添付書類となります。

周 辺 図

神奈川県相模原市中央区由野台3-2852-6



凡 例

売却物件

許諾番号：Z25LC第383号 © ZENRIN CO.,LTD

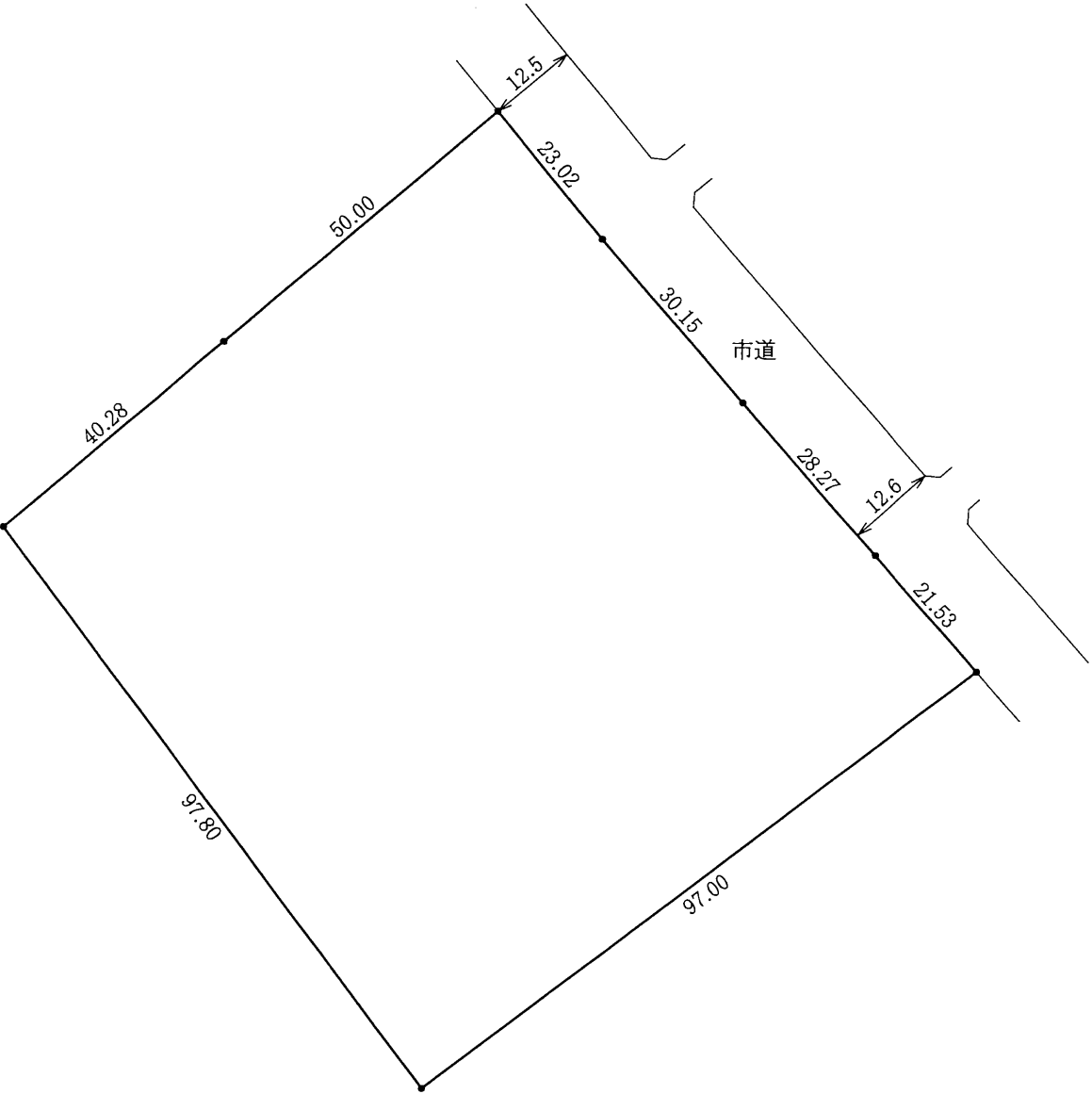
※ 現在の周辺状況と異なる場合があります。

物件番号

0009

明 細 図

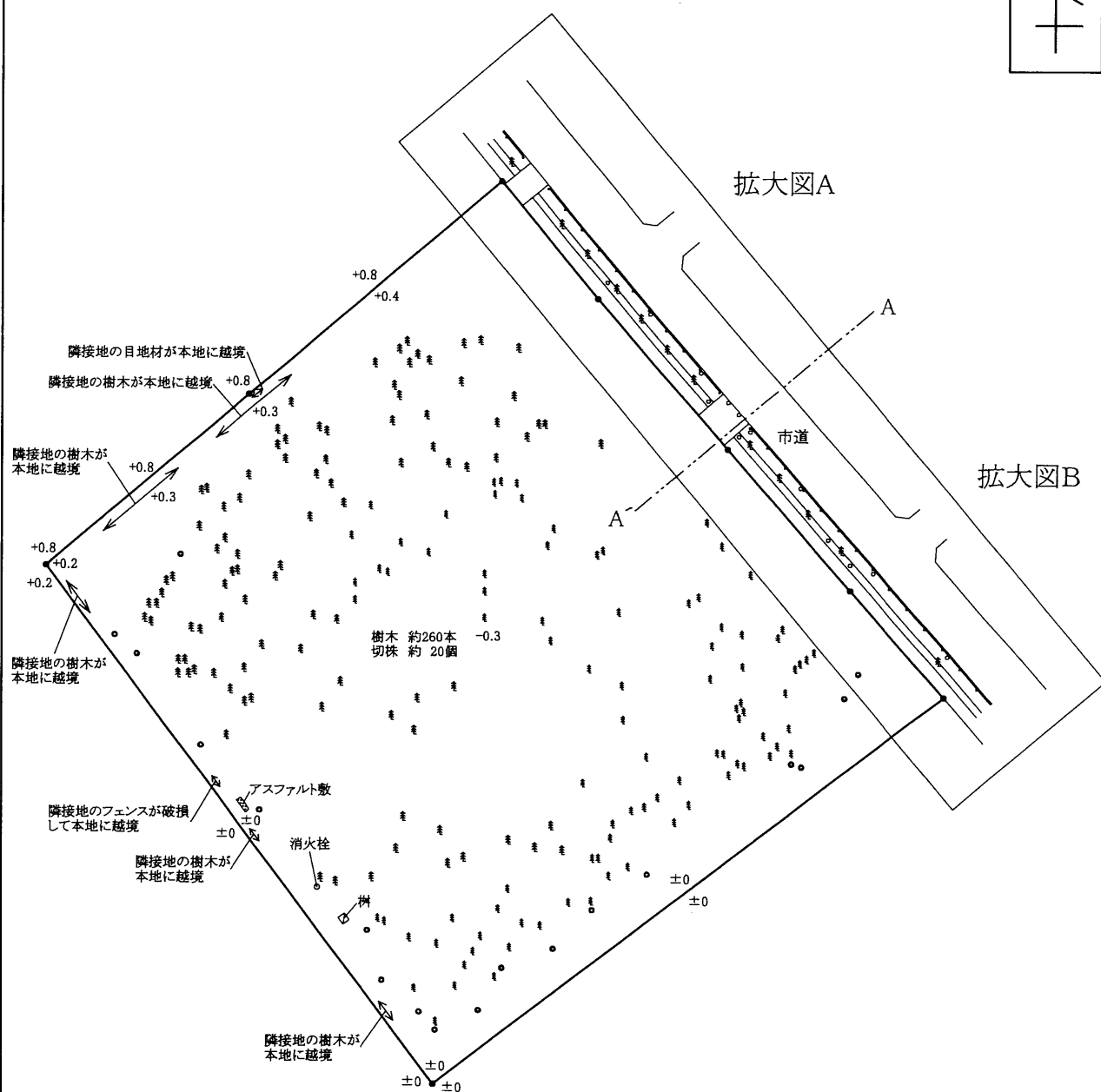
神奈川県相模原市中央区由野台3-2852-6






単位：メートル

概 要 図 (全体)

神奈川県相模原市中央区由野台3-2852-6



凡 例

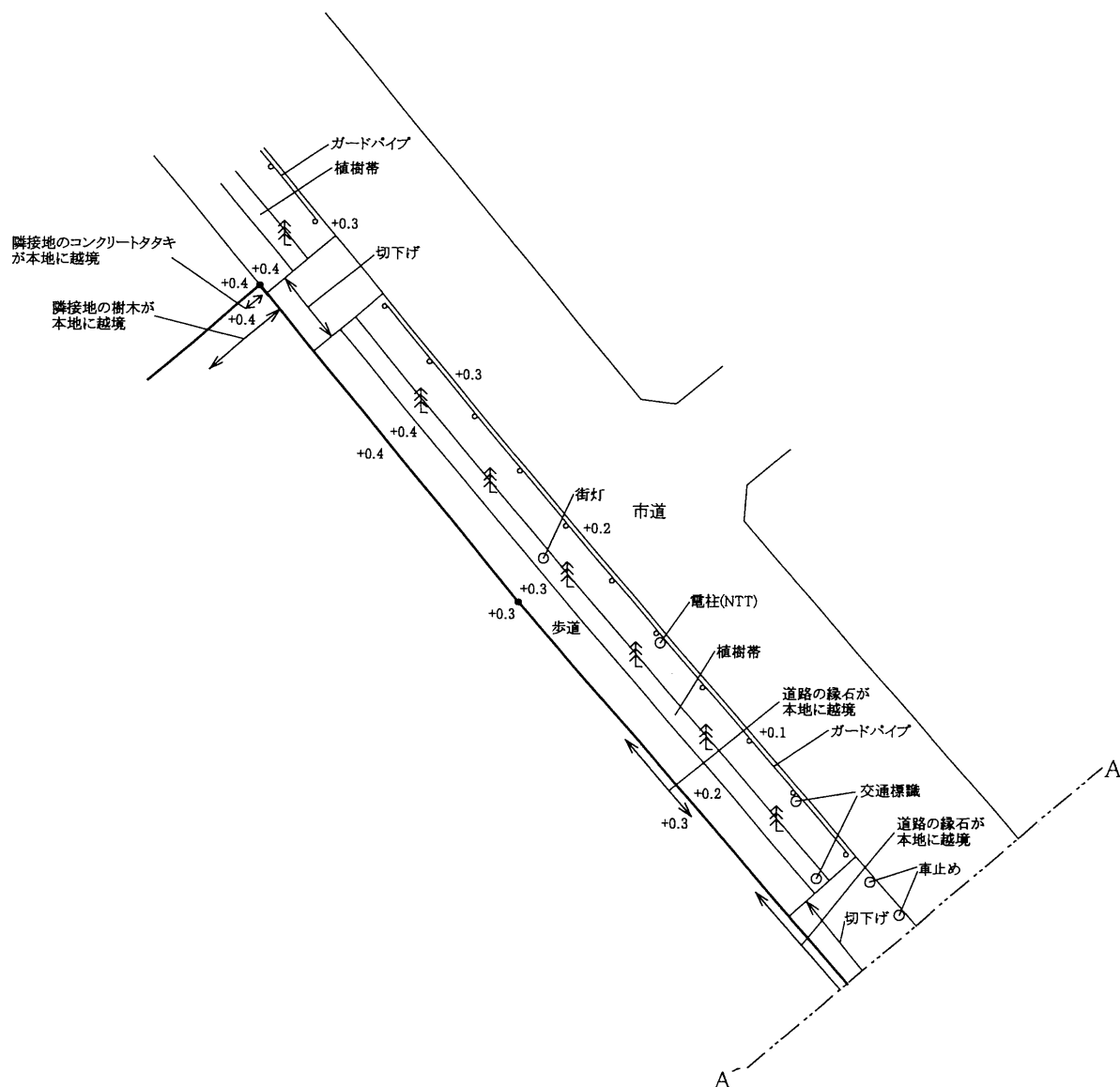
	鋪 裝
	樹 木
	切 株

単位：メートル

※ 工作物や樹木の越境等については、極力概要図に記載しておりますが、現況と相違している場合、現況が優先します。物件は、現状有姿の引渡しとなりますので、必ず入札参加者ご自身において現地等の調査確認を行ってください。

概 要 図 (拡大図A)

神奈川県相模原市中央区由野台3-2852-6

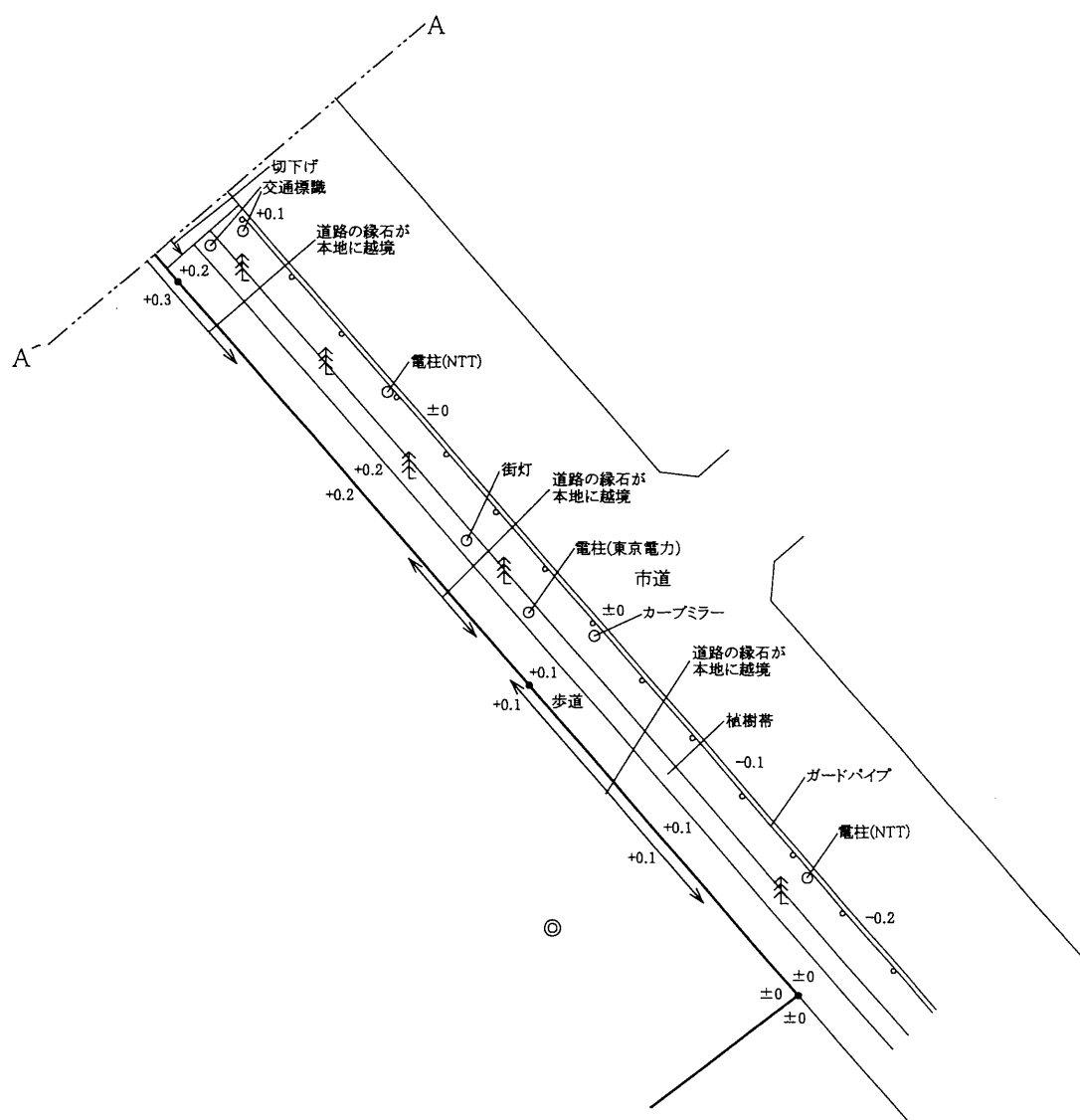
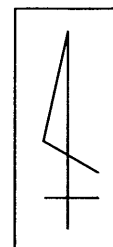


単位：メートル

※ 工作物や樹木の越境等については、極力概要図に記載しておりますが、現況と相違している場合、現況が優先します。
 物件は、現状有姿の引渡しとなりますので、必ず入札参加者ご自身において現地等の調査確認を行ってください。

概 要 図 (拡大図B)

神奈川県相模原市中央区由野台3-2852-6



単位：メートル

※ 工物や樹木の越境等については、極力概要図に記載しておりますが、現況と相違している場合、現況が優先します。
 物件は、現状有姿の引渡しとなりますので、必ず入札参加者ご自身において現地等の調査確認を行ってください。